



Kontakt

Gern stehen wir Ihnen für ein persönliches Gespräch zur Verfügung. Bitte nehmen Sie Kontakt mit uns auf!

Christliche Hospiz Ostsachsen gGmbH
Stationäres Hospiz Siloah Bischofswerda
Dresdener Str. 17
01877 Bischofswerda

Telefon: 03594 25630-0
Telefax: 03594 25630-10
E-Mail: bischofswerda@hospiz-ostsachsen.de

Mehr über das Christliche Hospiz Ostsachsen erfahren Sie auch im Internet unter www.hospiz-ostsachsen.de

Spendenkonto

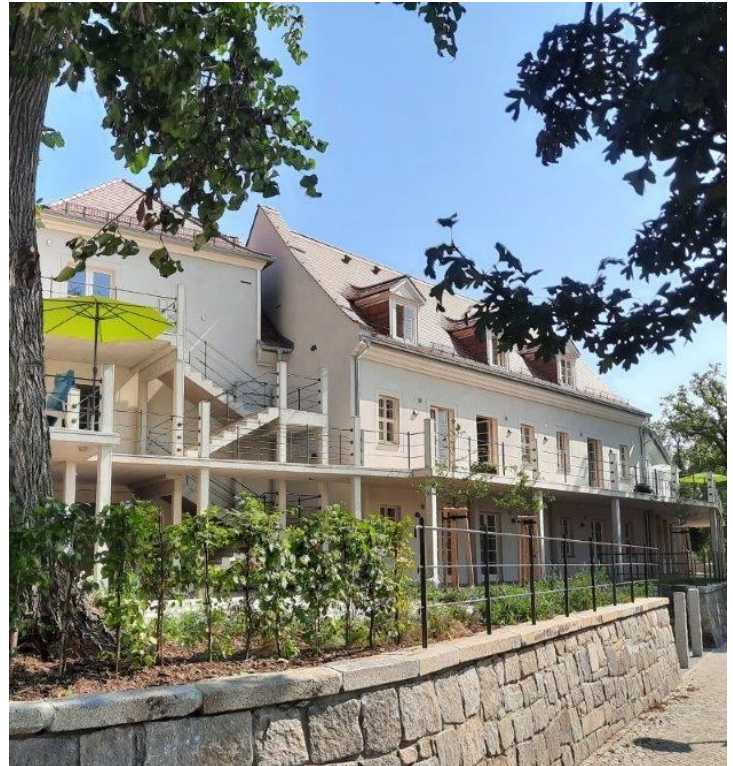
Sparkasse Oberlausitz-Niederschlesien

BIC WELADED1GRL

IBAN DE60 8505 0100 3000 1155 19

Benötigen Sie einen Zuwendungsbescheid, dann teilen Sie uns bitte Ihre Adresse - beispielsweise auf dem Einzahlungsbeleg oder auch persönlich - mit. Wir senden Ihnen die Bescheinigung dann gern zu. Vielen Dank für Ihre Hilfe.

Stationäres Hospiz Siloah Bischofswerda





Weil Sterben zum Leben gehört ...

Schwerkranke und sterbende Menschen auf ihrem letzten Lebensabschnitt begleiten, neben einer professionellen Palliativversorgung auch Geborgenheit und Zuwendung geben, Angehörigen die notwendige Hilfe und Unterstützung bieten – darin sieht das Christliche Hospiz Ostsachsen seine Aufgaben. Ziel ist es, ein würdevolles Leben bis zuletzt zu ermöglichen, ohne unerträgliche Schmerzen und Ängste erleiden zu müssen. Seelische und spirituelle Bedürfnisse haben Platz und Raum.

Am Rande der Altstadt von Bischofswerda ist das **Stationäre Hospiz Siloah** entstanden. Es fügt sich in die historische Bebauung und schließt das älteste Gebäude der Stadt mit ein. Seit 2020 ergänzt es die Hospiz- und Palliativversorgung östlich von Dresden.

Im Mittelpunkt der stationären Hospizarbeit steht der familiäre Charakter im Haus. Jeder Bewohner bestimmt selbst den Tagesrhythmus. Die Angehörigen werden individuell in die Versorgung einbezogen und dürfen an der Seite des schwer erkrankten Menschen bleiben.

Wir sind

Unser Team besteht aus examinierten Pflegefachkräften und Sozialarbeitern mit Palliative-Care-Ausbildung, Verwaltungs- und Hauswirtschaftsmitarbeitenden sowie ehrenamtlichen Hospizbegleitern, die für diese Aufgabe qualifiziert sind. Palliativärzte übernehmen die medizinische Versorgung. Das Personal stellt sich ganz bewusst den Themen Krankheit, Sterben, Tod und Trauer und was Menschen ertragen müssen, wenn sie längere Zeit damit konfrontiert werden.

Wir bieten Ihnen

- individuelle Hospizpflege und Palliativversorgung
- geräumige und helle Zimmer mit eigenem Bad und Terrasse oder Balkon
- eine persönliche Gestaltung der Einzelzimmer ist in gewissem Umfang möglich
- Schlafsessel sowie auf Nachfrage ein Gästebett im Bewohnerzimmer
- ein Gästezimmer für Zu- und Angehörige
- Ess- und Wohnzimmer für alle Bewohner und Gäste
- regelmäßige Seelsorgegespräche

Eine Besonderheit ist unser „Raum der Stille“ im historischen Turm. Er lädt Bewohner, Zu- und Angehörige sowie Mitarbeitende zum Innehalten oder Meditieren ein.

Aufnahmebedingungen

Das Haus Siloah steht allen Menschen mit einer lebensbedrohlichen Erkrankung offen, bei der eine Heilung ausgeschlossen und eine palliativ-medizinische Behandlung gewünscht oder notwendig ist. Die Aufnahme ist unabhängig von Alter, Nationalität oder Religion. Antragsformulare finden Sie auch auf unserer Internetseite.